



Test de connaissance du français

Rapport complémentaire d'analyse des résultats aux épreuves
facultatives des sessions de juin 2009 à Haïti

pour l'Agence Universitaire de la Francophonie

PiHa

02/09/2009 - CQE®

Sèvres, le 21 août 2009

Pierre-Antoine HARLAUX

Département évaluation et certifications

Cellule qualité et expertises - psychométrie

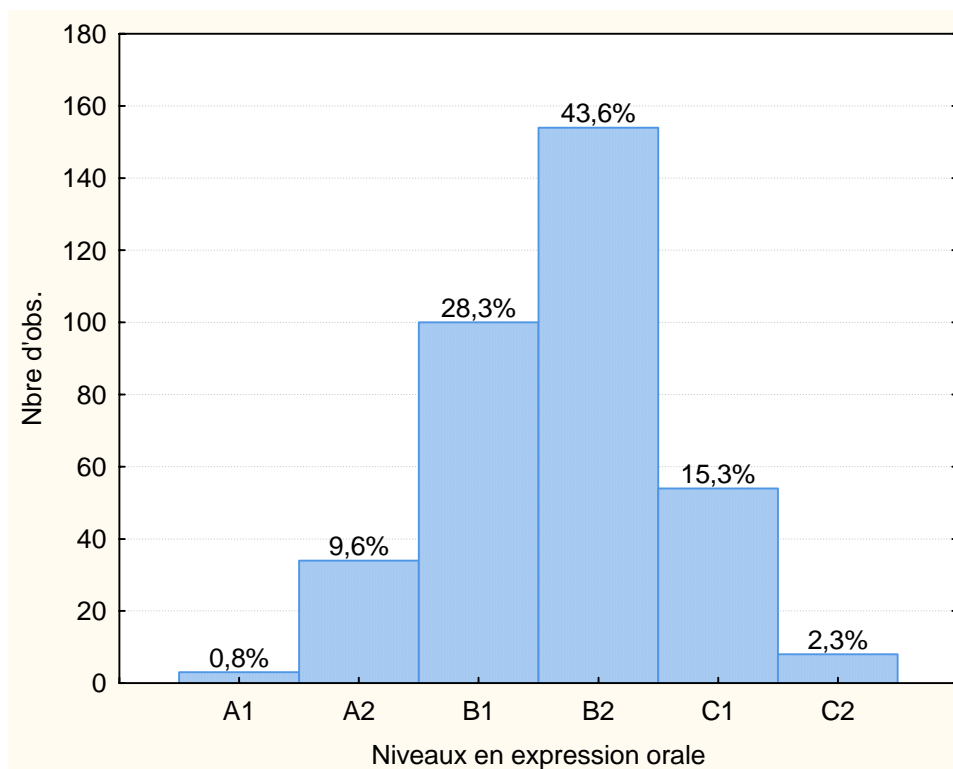
Table des matières

1.	Expression orale	3
2.	Expression écrite	7
3.	Conclusion.....	11

1. Expression orale

355 candidats ont participé à l'épreuve d'expression orale. De façon générale, leur résultats indiquent que près des trois quarts des participants atteignent un niveau B1 ou B2. Plus d'un quart ont un niveau B1 ou inférieur à B1 et moins d'un quart ont obtenu un niveau C1 ou supérieur à C1.

Fig 1 Proportion des résultats des candidats par niveau



L'épreuve d'expression orale est constituée de 6 questions présentées par ordre de difficulté croissante. La question 1 (respectivement 2 à 6) évalue le niveau A1 (respectivement les niveaux A2 à C2).

Pour chacune de ces questions, le correcteur étudie les réponses du candidat selon 2 axes. En premier lieu, l'axe pragmatique, qui fait appel aux capacités d'interaction et à la capacité à communiquer, à l'adéquation des fonctions discursives, ainsi qu'à l'aisance et la fluidité du discours. Le deuxième axe d'évaluation porte sur la linguistique, qui comprend le lexique, la morphosyntaxe, la prononciation et la prosodie. Chacune de ces caractéristiques est évaluée soit comme 'Inférieure au niveau', 'partiellement inférieure au niveau', 'égale au niveau' ou 'supérieure au niveau'.

Tab 1 Proportion de candidats n'ayant pas répondu à l'exercice

Exercice 1	Exercice 2	Exercice 3	Exercice 4	Exercice 5	Exercice 6
0,00%	0,26%	1,32%	0,79%	2,12%	3,44%

A l'exception de l'exercice B2, on observe une relation quasi linéaire entre le nombre de candidats qui n'ont pas répondu à l'exercice et la difficulté de l'exercice.

Tab 2 Pourcentage des résultats des candidats par critère et par exercice

Exercice 1

A1	Pragmatique			Linguistique			
	Interaction	Adéquation	Aisance	Lexique	Morphosyntaxe	Prononciation	Niveau
Partiellement inférieur	4,76%	6,08%	4,76%	1,59%	1,85%	1,85%	1,06%
Egal	31,22%	29,89%	31,22%	26,19%	26,72%	33,07%	30,42%
Supérieur	63,23%	62,17%	62,96%	71,43%	70,63%	64,29%	66,93%

Exercice 2

A2	Pragmatique			Linguistique			
	Interaction	Adéquation	Aisance	Lexique	Morphosyntaxe	Prononciation	Niveau
Inférieur	1,06%	1,59%	1,85%	1,06%	1,59%	1,06%	1,32%
Partiellement inférieur	10,85%	12,17%	9,52%	4,76%	5,03%	7,94%	5,29%
Egal	37,57%	35,71%	39,15%	32,01%	33,60%	40,48%	37,04%
Supérieur	49,74%	49,74%	48,68%	61,38%	58,99%	49,74%	53,97%

Exercice 3

B1	Pragmatique			Linguistique			
	Interaction	Adéquation	Aisance	Lexique	Morphosyntaxe	Prononciation	Niveau
Inférieur	10,58%	12,70%	10,05%	9,79%	9,26%	7,14%	10,58%
Partiellement inférieur	22,75%	20,63%	27,78%	16,93%	20,63%	25,66%	19,58%
Egal	41,27%	39,42%	35,98%	39,15%	41,53%	36,51%	40,21%
Supérieur	23,02%	25,13%	24,07%	32,01%	26,46%	28,57%	26,98%

Exercice 4

B2	Pragmatique			Linguistique			
	Interaction	Adéquation	Aisance	Lexique	Morphosyntaxe	Prononciation	Niveau
Inférieur	26,46%	41,53%	39,42%	31,48%	34,13%	27,78%	37,83%
Partiellement inférieur	38,10%	29,89%	29,89%	32,01%	31,22%	39,15%	31,22%
Egal	27,51%	21,16%	23,54%	27,51%	27,25%	26,72%	24,07%
Supérieur	5,82%	5,82%	5,29%	7,14%	5,82%	4,50%	5,29%

Exercice 5

C1	Pragmatique			Linguistique			
	Interaction	Adéquation	Aisance	Lexique	Morphosyntaxe	Prononciation	Niveau
Inférieur	51,32%	70,37%	65,61%	63,49%	67,99%	57,41%	76,46%
Partiellement inférieur	36,51%	19,58%	21,43%	23,28%	19,84%	30,16%	11,90%
Egal	6,61%	4,76%	7,14%	7,67%	7,14%	7,41%	5,29%
Supérieur	0,79%	0,53%	0,79%	0,79%	0,26%	0,26%	0,53%

Exercice 6

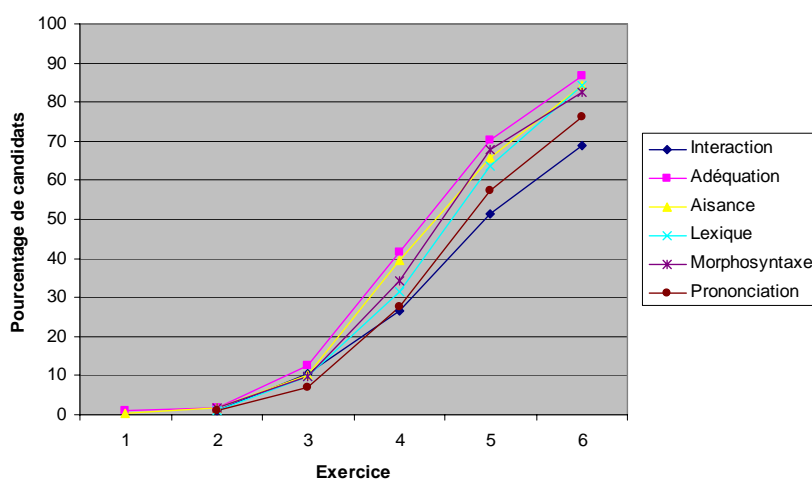
C2	Pragmatique			Linguistique			
	Interaction	Adéquation	Aisance	Lexique	Morphosyntaxe	Prononciation	Niveau
Inférieur	69,05%	86,77%	84,13%	84,39%	82,54%	76,19%	88,36%
Partiellement inférieur	23,28%	7,67%	8,99%	8,73%	10,85%	17,72%	2,12%
Egal	2,65%	0,79%	1,85%	1,59%	1,59%	1,06%	0,53%

Pour chaque exercice, les résultats sont relativement homogènes quel que soit le critère évalué.

Toutefois, quelques subtiles différences peuvent être notées. Lors des 2 premiers exercices (niveaux A1 et A2), l'adéquation des fonctions discursives et la prononciation semblent être les points légèrement plus faibles chez les candidats, tandis que le lexique est leur point fort. Aux exercices 3 et 4 (niveaux B1 et B2), on retrouve également une faiblesse plus marquée au niveau de l'adéquation des fonctions discursives et la prononciation mais aussi de l'aisance et la fluidité du discours. Le lexique est encore une fois la caractéristique pour laquelle le plus de candidats ont un niveau jugé supérieur au niveau.

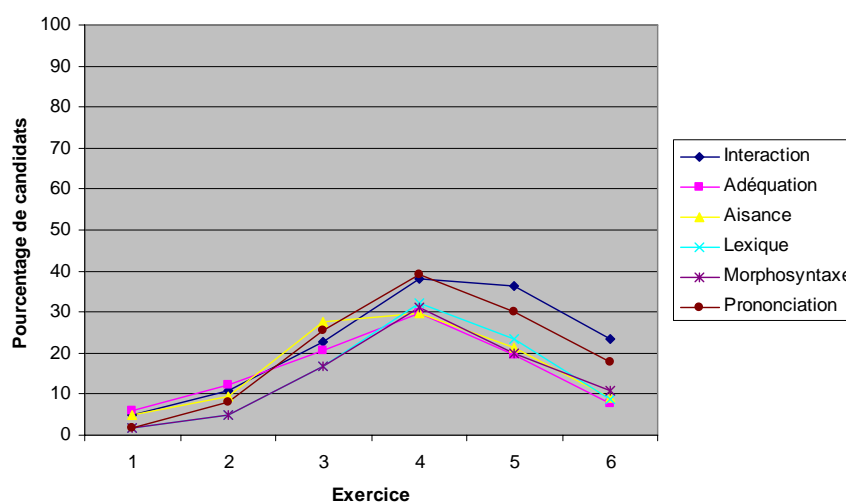
Aux exercices 5 et 6 (niveaux C1 et C2), nous retrouvons une majorité de résultats jugés inférieurs au niveau. La proportion de candidats ayant un niveau inférieur ou partiellement inférieur au niveau la plus importante concerne l'adéquation des fonctions discursives et la morphosyntaxe.

Fig 2 Proportion de candidats n'ayant pas atteint le niveau de l'exercice par critère



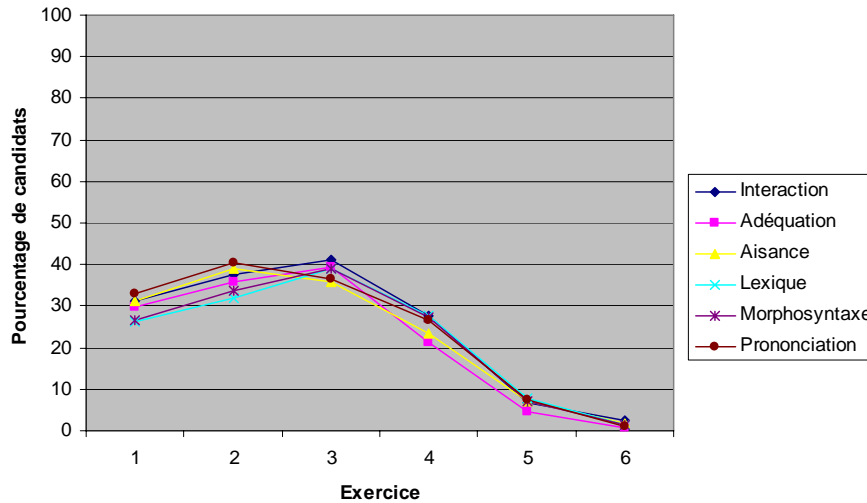
Les critères les plus pénalisants pour les candidats sont principalement l'adéquation des fonctions discursives et l'aisance pour ce qui concerne les niveaux intermédiaires. Dans les niveaux les plus élevés la morphosyntaxe et le lexique deviennent sensiblement plus problématiques.

Fig 3 Proportion de candidats ayant partiellement atteint le niveau de l'exercice par critère



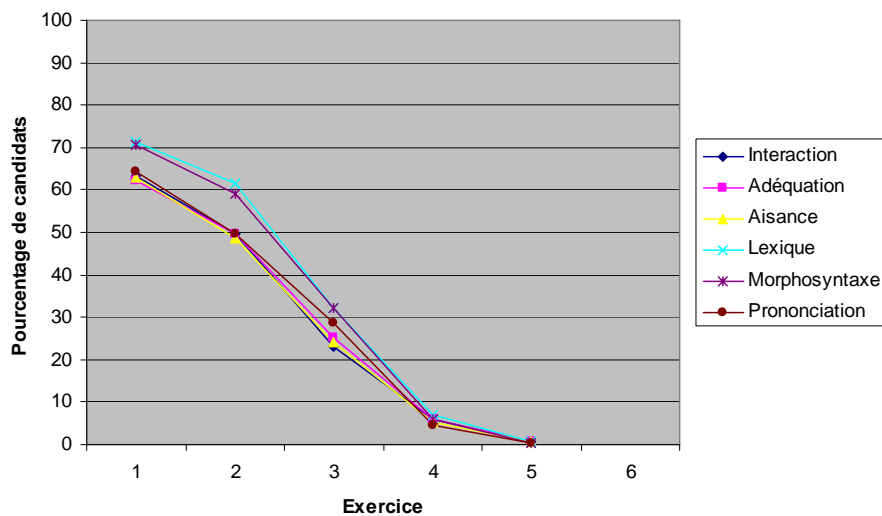
Parmi les caractéristiques pour lesquelles les candidats ont partiellement atteint le niveau, on remarque plus de difficultés dans l'interaction et la prononciation à partir du niveau B2.

Fig 4 Proportion de candidats ayant atteint le niveau de l'exercice par critère



Quel que soit le niveau considéré, et pour l'ensemble des candidats, il n'y a pas de différences importantes entre les critères.

Fig 5 Proportion de candidats ayant dépassé le niveau de l'exercice par compétence

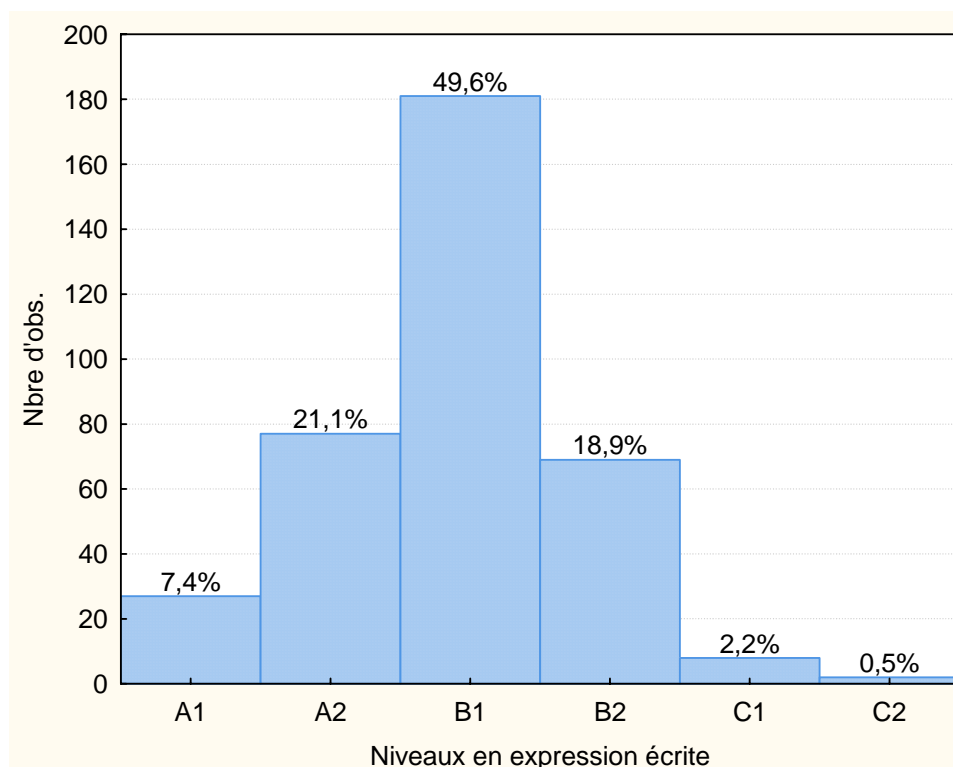


Pour les niveaux A1 à B2, les critères pour lesquels le plus grand nombre de candidats ont dépassé le niveau de l'exercice sont le lexique et la morphosyntaxe. Pour les niveaux supérieurs au niveau B1, les différences entre l'ensemble des critères sont minimales.

2. Expression écrite

366 candidats ont participé à cette épreuve. Près de la moitié des candidats a atteint un niveau B1. Un peu plus du quart a un niveau A1 ou A2, et moins du quart un niveau B2 ou supérieur.

Fig 6 Proportion des résultats des candidats par niveau



Comme pour l'épreuve d'expression orale, l'expression écrite est composée de 6 exercices évaluant respectivement les niveaux A1 à C2 du CECR.

Les critères évalués par les correcteurs lors de cette épreuve sont d'ordre pragmatique (respect des consignes, adéquation des fonctions discursives, cohérence, cohésion) mais aussi d'ordre linguistique (lexique, morphosyntaxe, orthographe, degré d'élaboration des phrases). Comme en expression orale, ces critères sont évalués soit comme 'Inférieur au niveau', 'partiellement inférieur au niveau', 'égal au niveau' ou 'supérieur au niveau'.

Tab 3 Proportion de candidats n'ayant pas répondu à l'exercice

Exercice 1	Exercice 2	Exercice 3	Exercice 4	Exercice 5	Exercice 6
0,82%	10,66%	15,30%	36,34%	45,63%	59,56%

Plus la difficulté augmente, moins de candidats répondent à l'exercice.

Tab 4 Pourcentage des résultats des candidats par critère et par exercice

Exercice 1

A1	Consignes	Adéquation	Cohérence	Cohésion	Lexique	Morphosyntaxe	Orthographe	Phrases
Partiellement inférieur	16,12%	12,57%	4,64%	5,74%	1,64%	6,28%	3,28%	3,55%
Egal	83,06%	35,25%	35,25%	33,88%	26,23%	30,60%	29,23%	28,42%
Supérieur		51,09%	59,02%	60,38%	72,13%	63,11%	67,49%	68,03%

Exercice 2

A2	Consignes	Adéquation	Cohérence	Cohésion	Lexique	Morphosyntaxe	Orthographe	Phrases
inférieur	10,11%	12,84%	10,11%	6,56%	2,46%	5,19%	3,28%	5,46%
Partiellement inférieur	22,95%	26,78%	16,12%	16,39%	9,02%	13,66%	7,65%	11,75%
Egal	57,10%	24,86%	30,60%	30,87%	34,97%	32,51%	35,25%	28,14%
Supérieur		25,68%	33,33%	36,07%	43,44%	38,52%	43,72%	43,72%

Exercice 3

B1	Consignes	Adéquation	Cohérence	Cohésion	Lexique	Morphosyntaxe	Orthographe	Phrases
inférieur	19,95%	28,42%	23,50%	20,77%	9,02%	21,31%	10,38%	19,95%
Partiellement inférieur	36,07%	27,87%	28,96%	34,97%	23,77%	26,50%	23,77%	24,59%
Egal	29,23%	22,68%	24,59%	19,40%	34,70%	28,14%	38,25%	27,32%
Supérieur		5,74%	7,92%	9,56%	17,49%	9,29%	12,84%	13,39%

Exercice 4

B2	Consignes	Adéquation	Cohérence	Cohésion	Lexique	Morphosyntaxe	Orthographe	Phrases
inférieur	21,86%	30,60%	41,26%	44,26%	27,32%	42,35%	28,96%	42,08%
Partiellement inférieur	29,23%	25,41%	18,58%	15,30%	25,14%	16,39%	23,50%	15,03%
Egal	13,39%	8,20%	3,83%	4,64%	10,11%	5,19%	10,93%	6,56%
Supérieur		0,27%	0,82%	0,27%	1,64%	0,55%	0,55%	0,82%

Exercice 5

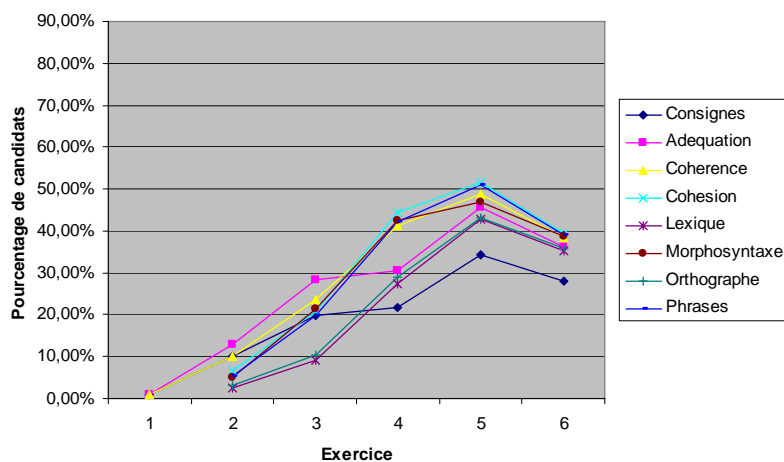
C1	Consignes	Adéquation	Cohérence	Cohésion	Lexique	Morphosyntaxe	Orthographe	Phrases
inférieur	34,43%	45,63%	48,63%	51,64%	42,90%	46,99%	43,17%	51,09%
Partiellement inférieur	18,58%	8,20%	5,74%	3,01%	10,38%	7,10%	10,38%	3,01%
Egal	1,91%	0,27%	0,27%		1,09%	0,82%	1,37%	0,27%

Exercice 6

C2	Consignes	Adéquation	Cohérence	Cohésion	Lexique	Morphosyntaxe	Orthographe	Phrases
inférieur	27,87%	36,34%	38,52%	39,34%	35,25%	38,80%	35,79%	39,07%
Partiellement inférieur	11,20%	4,10%	1,91%	1,37%	5,19%	1,91%	4,92%	1,64%
Egal	1,64%		0,27%		0,27%			

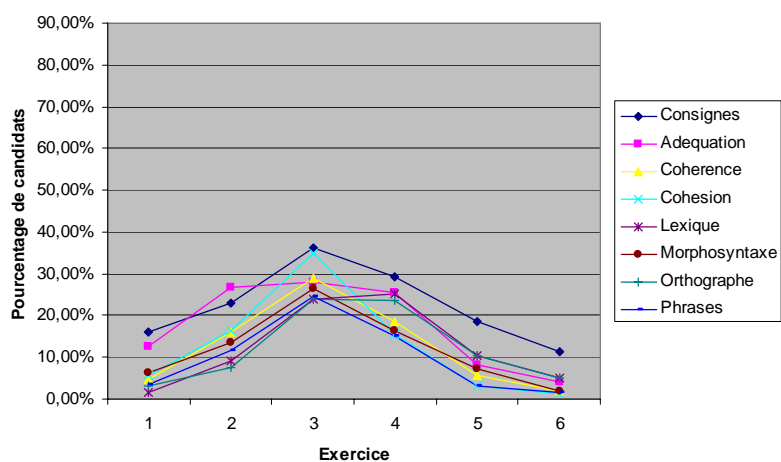
Les différences entrent les critères évalués sont très faibles. Le respect des consignes est le critère qui pose le moins de difficulté aux candidats. A partir des niveaux intermédiaires B1 et B2 (exercices 3 et 4) l'adéquation des fonctions discursives, la cohérence, la cohésion, la morphosyntaxe, et le degré d'élaboration des phrases présentent plus de difficultés que les autres compétences aux candidats.

Fig 7 Proportion de candidats n'ayant pas atteint le niveau de l'exercice par critère



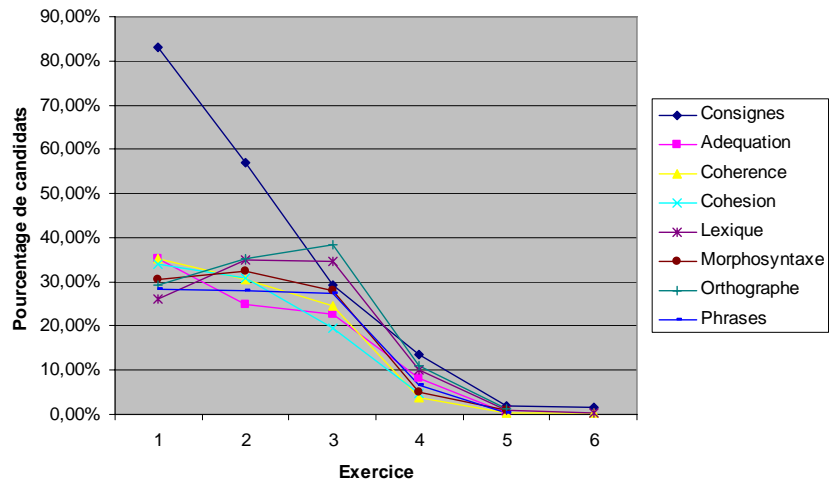
Lors des premiers exercices, l'adéquation des fonctions discursives pose légèrement plus de problème aux candidats, alors que pour l'exercice 4 (niveau B2), la cohésion, la cohérence, la morphosyntaxe et le degré d'élaboration des phrases sont les traits les plus problématiques pour les candidats.

Fig 8 Proportion de candidats ayant partiellement atteint le niveau de l'exercice par critère



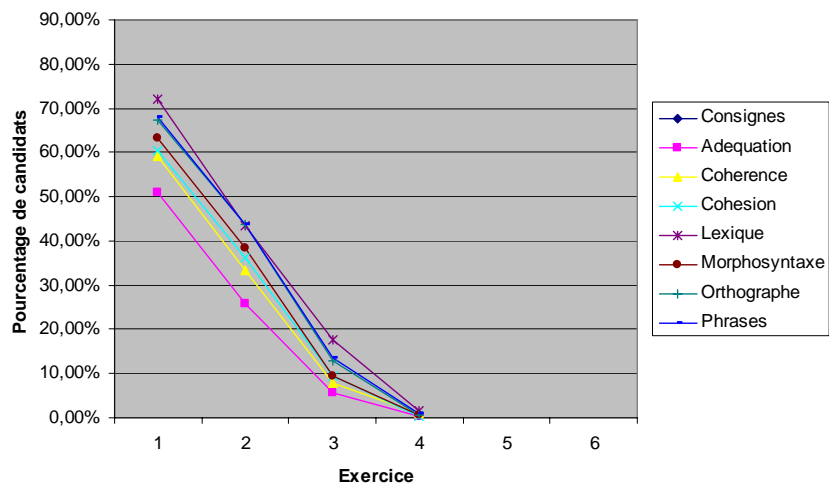
Parmi l'ensemble des critères pour lesquels les candidats ont partiellement atteint le niveau de l'exercice, c'est celui relatif au respect des consignes qui révèle le plus de difficultés, en particulier à partir du niveau B2.

Fig 9 Proportion de candidats ayant atteint le niveau de l'exercice par critère



Pour la majorité des candidats le respect des consignes, plus que les autres traits, est le critère le mieux rempli pour les exercices des niveaux A1 et A2.

Fig 10 Proportion de candidats ayant dépassé le niveau de l'exercice par compétence



Le nombre de candidats ayant dépassé le niveau de l'exercice pour le critère adéquation des fonctions discursives est plus faible que pour les autres critères.

3. Conclusion

Les niveaux d'expression orale des candidats sont principalement situés en B1 ou B2 pour trois quarts d'entre eux (72%)

Il y a peu de différences entre chacun des différents critères évalués, qu'ils soient d'ordre pragmatique ou linguistique. On peut toutefois noter quelques difficultés particulières des candidats.

Ainsi Pour l'épreuve d'expression orale, l'adéquation des fonctions discursives et l'aisance posent légèrement plus de difficultés aux candidats en ce qui concerne les niveaux intermédiaires. Dans les niveaux les plus élevés la morphosyntaxe et le lexique deviennent également problématiques.

Les niveaux d'expression écrite des candidats sont principalement situés en B1 ou B2, pour deux tiers d'entre eux (68%). Pour l'épreuve d'expression écrite, il n'y a pas non plus de distinction particulière entre la pragmatique et la linguistique.

Toutefois, dès les premiers exercices, l'adéquation des fonctions discursives pose légèrement plus de problème aux candidats que les autres critères évalués. Pour les niveaux les plus élevés la cohésion, la cohérence, la morphosyntaxe et le degré d'élaboration des phrases deviennent également problématiques pour les candidats.